

# Rolgordijnen

## Profit Line accumotor

# PROFIT<sup>®</sup>

## E LINE

Lees de handleiding alvorens u begint met de installatie. Als deze instructie niet wordt gevolgd kan er geen aanspraak worden gemaakt op de garantie. Tevens kan dit de werking van de motor beïnvloeden.

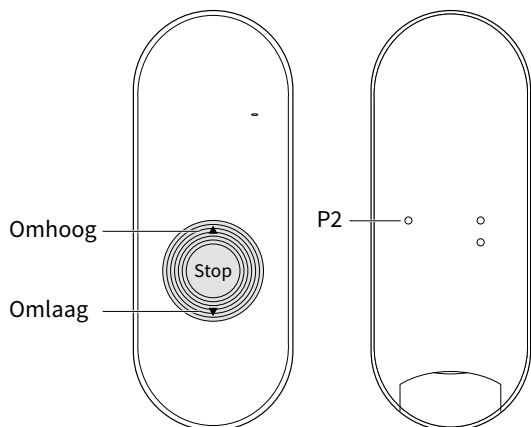
### Waarschuwing

Kinderen kunnen de gevaren van deze elektrische apparatuur niet herkennen en mogen er daarom ook niet mee werken. **Het is belangrijk om deze handleiding nauwkeurig te volgen voor uw eigen veiligheid.**

1. Werk niet met de motor in vochtige omgevingen.
2. De motor dient correct te worden geïnstalleerd.
3. Houd de antenne in een goede conditie en kort deze niet in. De antenne mag niet in aanraking komen met andere metalen onderdelen anders zal de werking verminderen.
4. De motor moet beschermd worden tegen directe vochtige invloeden.

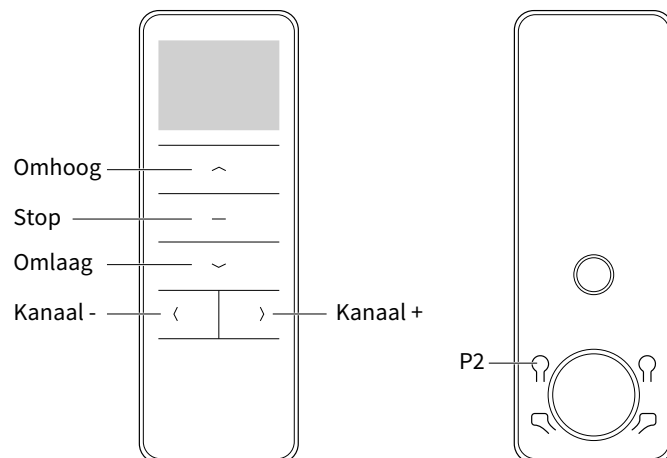


### 1-kanaals handzender



### 15-kanaals handzender

Deze handzender kan 15 verschillende ontvangers (rolgordijnmotoren) aansturen. De werking is hetzelfde als de 1-kanaals handzender.

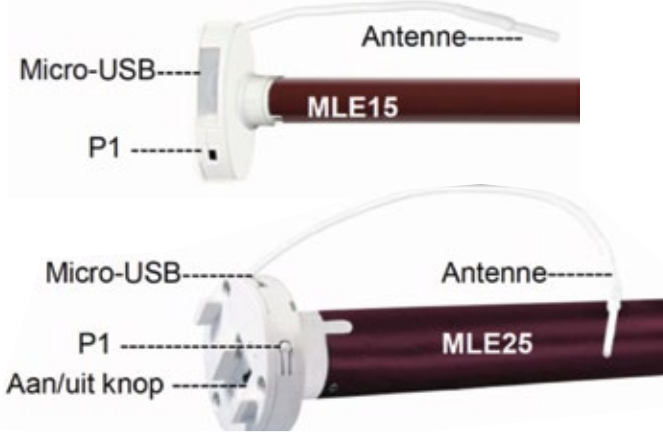


### Technisch gegevens van de motor

Type	MLE15-0.3	MLE25-1.1
• Voltage motor:	DC 8V	DC 8V
• Oplaadvoltage:	DC 5V	DC 5V
• Maximale ampère oplader:	2 A	2 A
• Vermogen:	5 Watt	8 Watt
• Draaimoment:	0.3 Nm	1.1 Nm
• Toerental:	30 rpm	28 rpm
• Ampèrage:	0,6 A	0,94 A
• Vocht- en stofwerendheid:	IP44	IP44
• Opslagcapaciteit zenders is maximaal 20 kanalen		
• Temperatuurbereik van de motor:	Normaal gebruik:	-10° tot +40°
	Zwaar gebruik :	-20° tot +70°



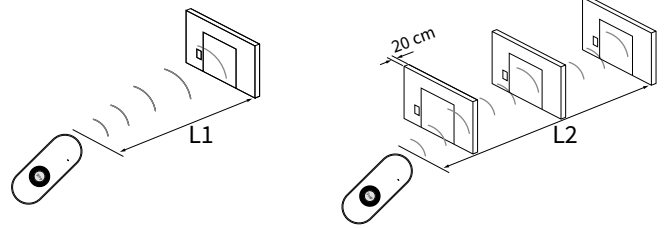
## Funcities



## Bereik

L1 = 100 meter

L2 = 25 meter



## Installatie van de motor

Bevestig de adapter en meenemer aan de motor en plaats de clip op het einde van de motor zodat de meenemer niet van de motor kan lopen.

Plaats de motorsteun in het product en zorg ervoor dat deze goed vast zit.

Plaats de motor in de buis van het product.

Plaats de buis met motor in het product.

(Deze handelingen zijn meestal reeds in de fabriek gedaan.)

## Let op de slaapstand!

Tijdens het programmeren van de motor moet de volgende handeling binnen 10 sec. verricht zijn.

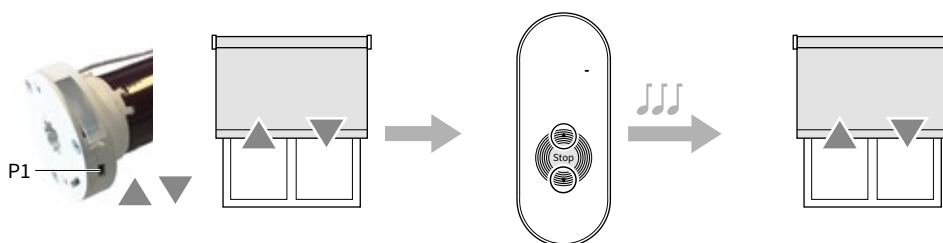
Na 10 sec. zal de motor de programmeermode verlaten en in de slaapstand komen.

Om uit de slaapstand te komen dient u allereerst de motor te activeren door op de omhoog of omlaag toets en stop-toets te drukken. Nu is de motor uit de slaapstand en reageert de P2-toets voor het programmeren.



## STAP 1

### Handzender aanmelden

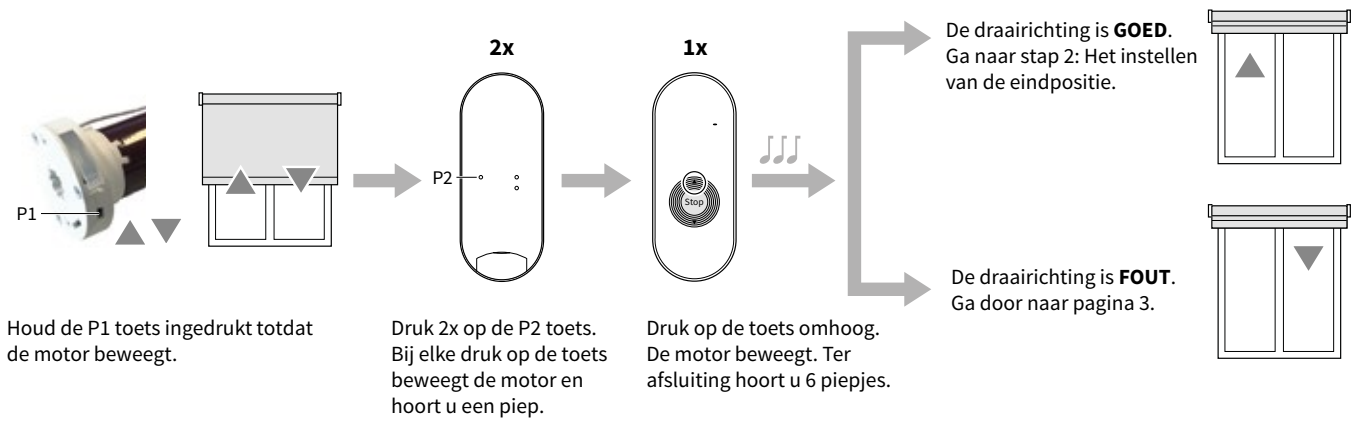


De P1 toets ingedrukt houden (piept 1 keer), totdat de motor op en neer beweegt.

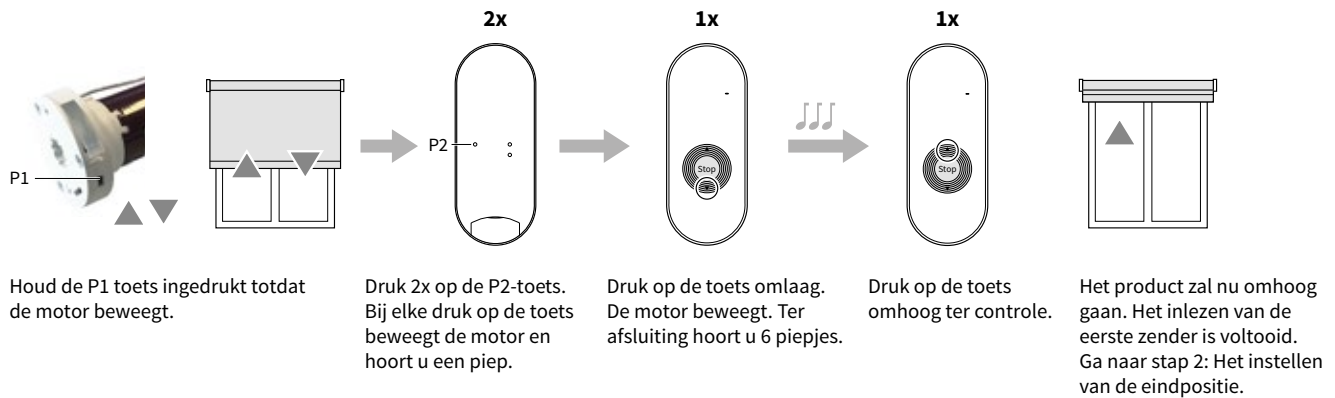
Omhoog en omlaag tegelijk indrukken (piept 2 keer), totdat de motor op en neer beweegt.

# WAT TE DOEN ALS ER GEEN FABRIEKINSTELLINGEN ZIJN

## Stap 1: Het inlezen van de eerste zender in het geheugen van de motor



Met bovenstaande actie verwijdert u alle zenders die in het geheugen staan en de eindafstelling.

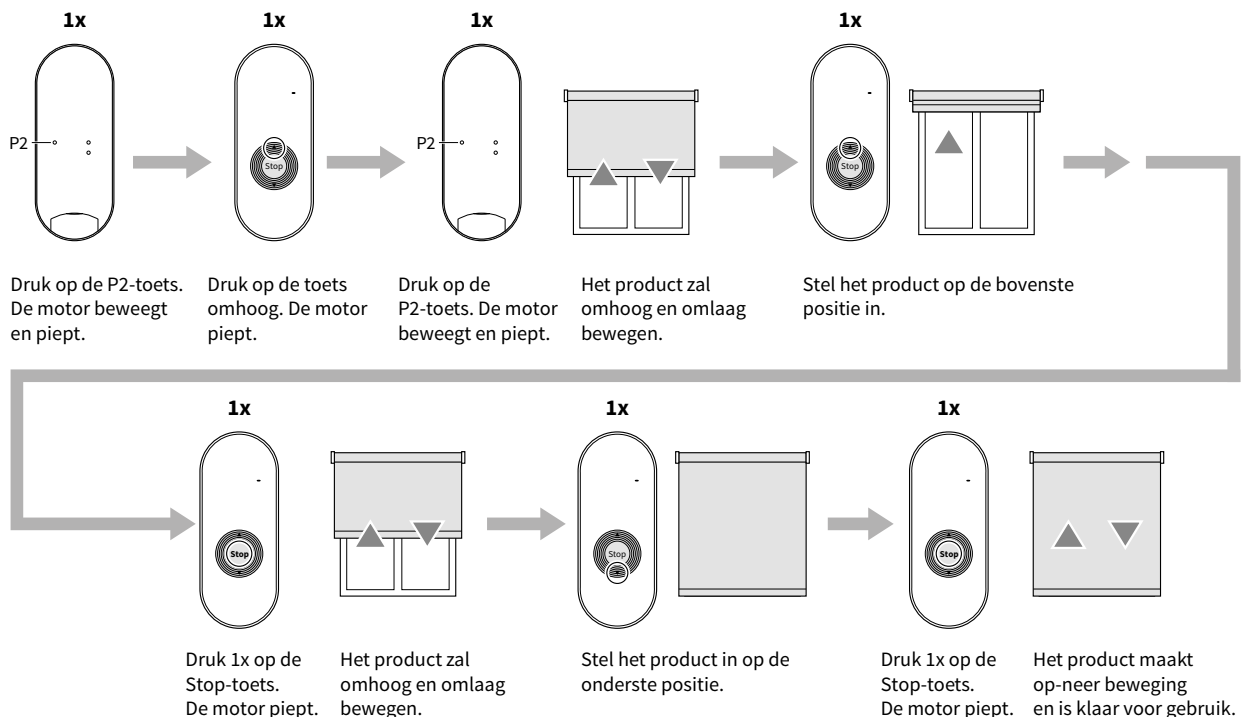


Alternatief om draairichting te veranderen:

Druk 6 sec de P1 toets in totdat de motor 2x bewogen heeft, laat daarna P1 los. Let op: de eindafstelling is nu ook verwijderd!

## Stap 2: Het instellen van de eindpositie

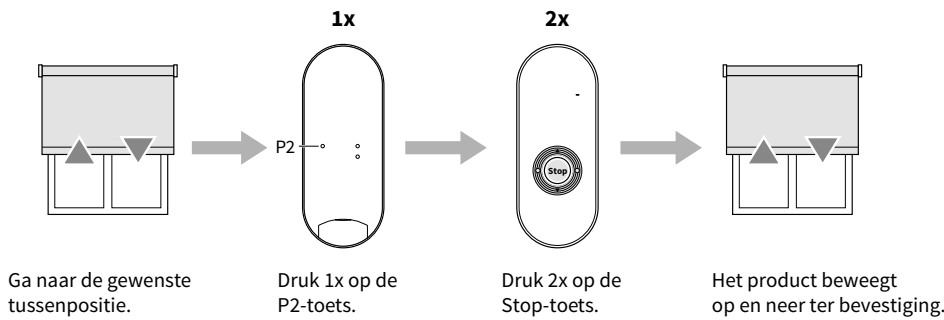
Is de motor in de slaapstand? --> Beweeg met de op of neer toets de motor en druk op stop. Start vervolgens binnen 10 sec. met de procedure voor het instellen van de eindposities.



## Extra instellingen (Elke keer na het indrukken van de P2-toets zal de motor bewegen en piepen ter bevestiging.)

### Optie A: Het instellen of veranderen van de tussenpositie

Indien u de Stop-toets langer dan 3 sec. indrukt, zal de motor vanuit elke positie naar de tussenpositie bewegen.

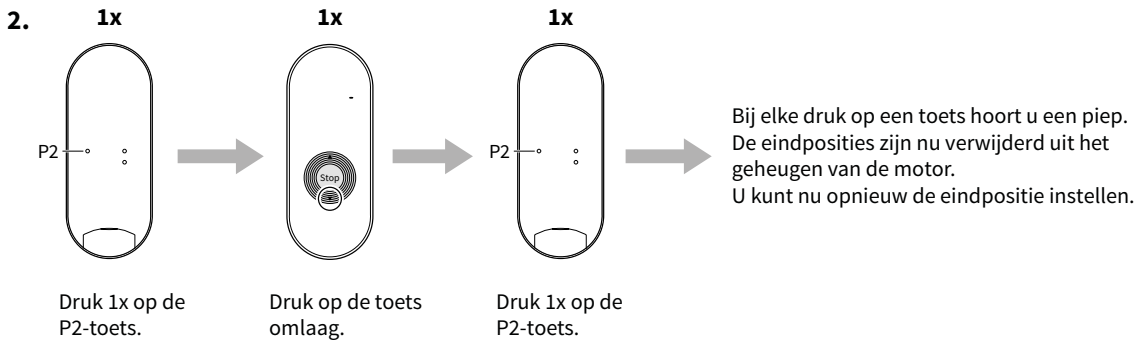


Om de tussenpositie te verwijderen/veranderen dient dezelfde procedure herhaald te worden op de stand van de tussenpositie.

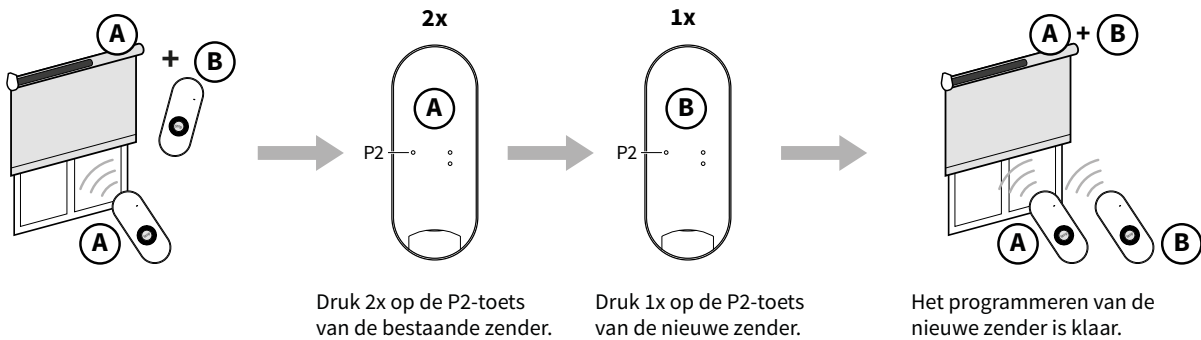
### Optie B: Het wissen van de eindpositie

Het wissen van de eindpositie kan op **2 manieren** toegepast worden:

1. Bij 'stap 1: Het inlezen van de eerste zender' worden tevens de eindposities verwijderd.

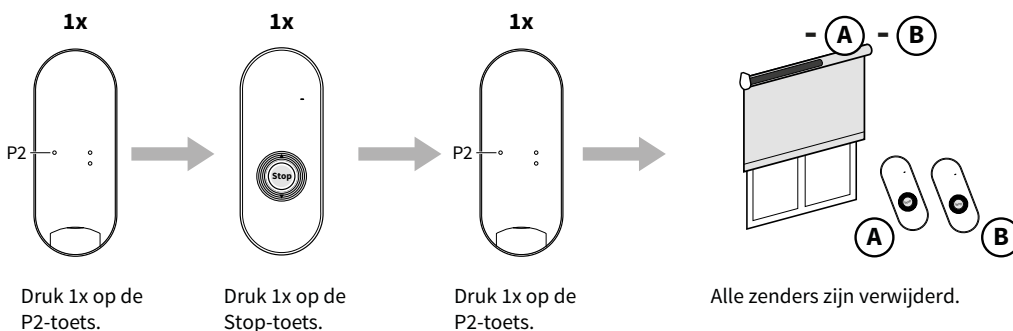


### Optie C: Het inleren van meerdere zenders (maximaal 20 zenders per ontvanger)



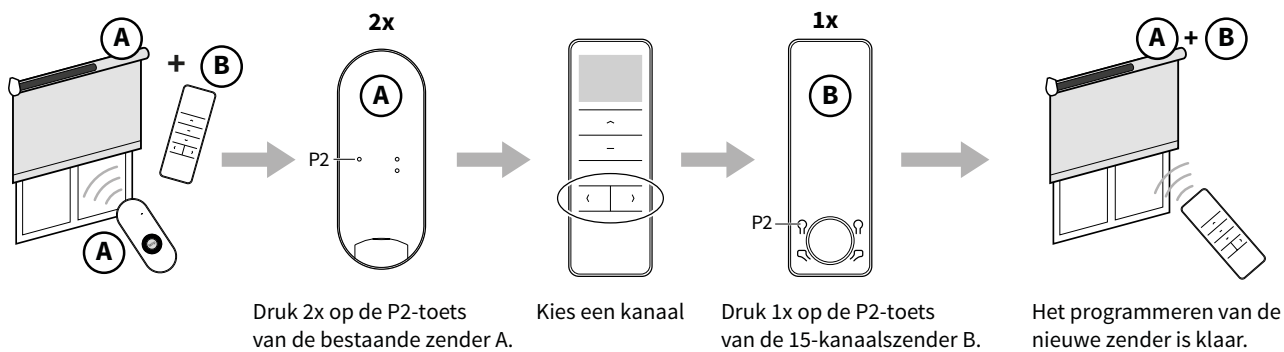
Om 1 zender te verwijderen dient u de bovenstaande handeling te herhalen.

### Optie D: Alle zenders verwijderen

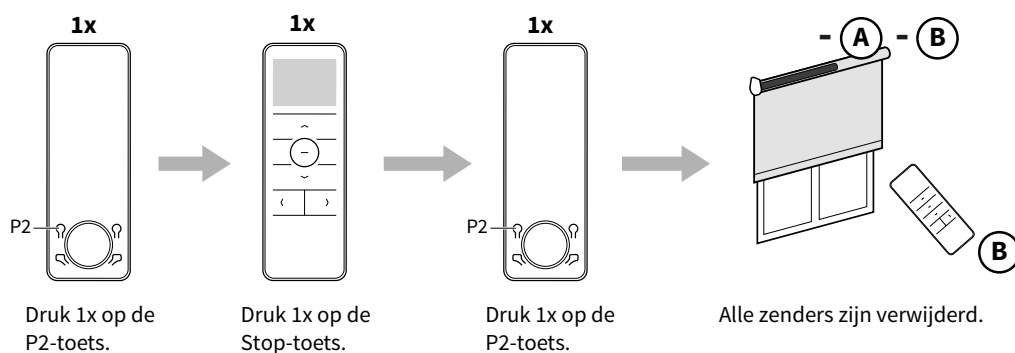


## 15-KANAALS HANDZENDER

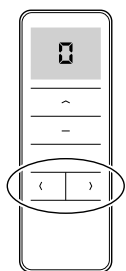
### Het inlezen van de 15-kanaals handzender



### Alle zenders verwijderen



### Kanaal 0: Alle producten tegelijk bedienen



Standaard bij een meer-kanaals zender staan alle motoren ook geprogrammeerd op kanaal 0. Dus met kanaal 0 worden alle producten tegelijk bediend.

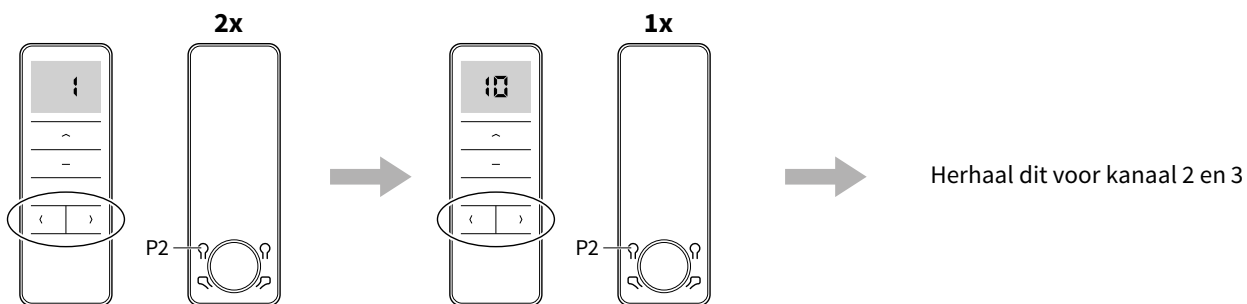
## Groepen schakelen

Voorbeeld:

U heeft 3 producten in de keuken (kanaal 1, 2 en 3) en 4 in de kamer (kanaal 4, 5, 6 en 7).

U wilt de keuken op kanaal 10 hebben en de kamer op kanaal 11.

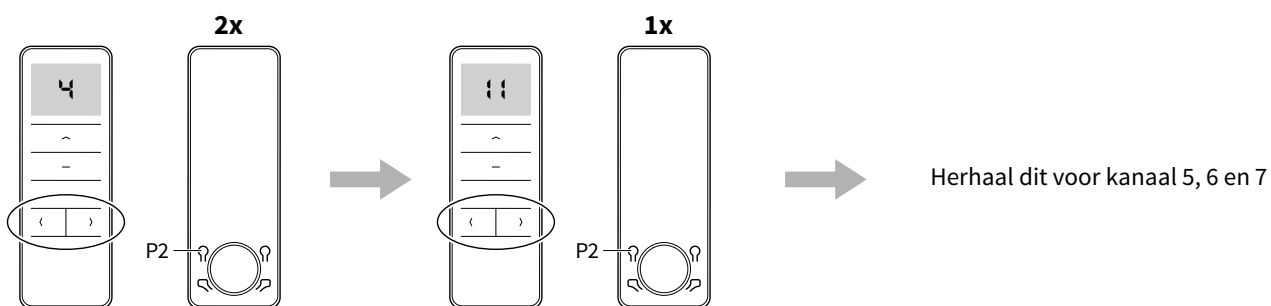
Instellen keuken-groep



Zet de zender op kanaal 1 en druk 2 x op de P2-toets

Zet de zender op kanaal 10 en druk 1 x op de P2-toets

Instellen kamer-groep



Zet de zender op kanaal 4 en druk 2 x op de P2-toets

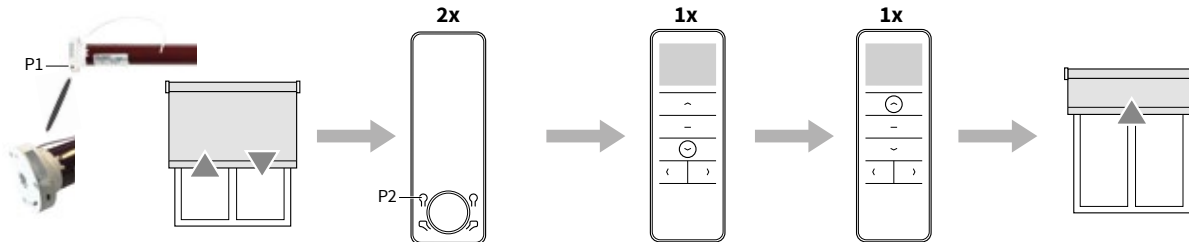
Zet de zender op kanaal 11 en druk 1 x op de P2-toets

### Nu kunt u de rolgordijnen als volgt bedienen:

- kanaal 0 : alles tegelijk bedienen
- kanaal 1-3 : de keuken individueel
- kanaal 4-7 : de kamer individueel
- kanaal 10 : 3 producten tegelijk in de keuken
- kanaal 11 : 4 producten tegelijk in de kamer.

## Opnieuw inlezen met een andere draairichting

### Variant A: Draairichting veranderen



De P1 toets ingedrukt houden totdat de motor 1x heen en weer beweegt (en piept).

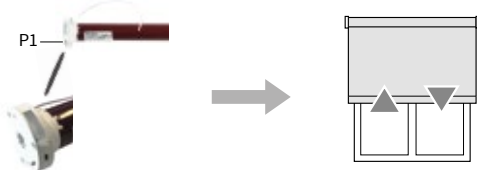
Druk 2x op de P2 toets. Bij elke druk op de toets beweegt de motor (en piept).

Druk op de toets omlaag. De motor beweegt. (Ter afsluiting hoort u 6 piepjes).

Druk op de toets omhoog ter controle.

Het product zal nu omhoog gaan. Het inlezen van de eerste zender is voltooid. U kunt nu verder met het instellen van de eindpositie.

### Variant B

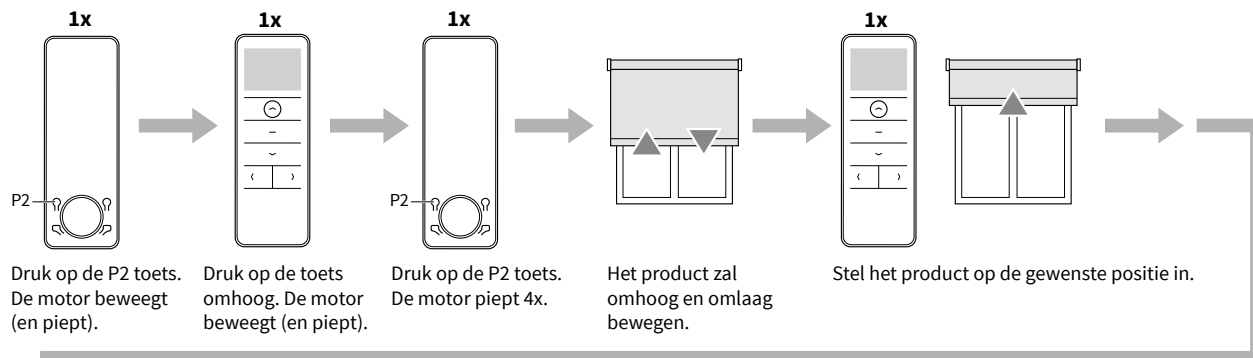


De P1 toets ingedrukt houden totdat de motor 3x bewogen heeft. Daarna P1 pas lolaten.

De draairichting is veranderd.

## Het instellen van de eindpositie

(Als er geen eindposities zijn ingesteld, beweegt de motor alleen in de pulsbediening.)



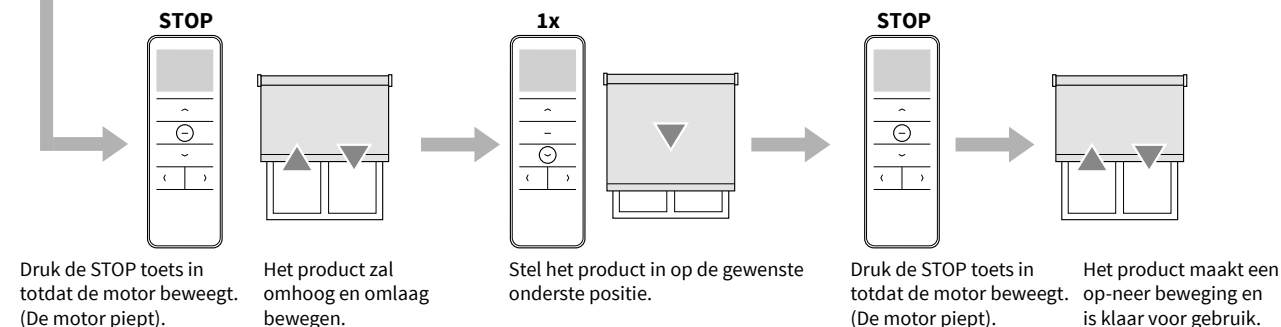
Druk op de P2 toets. De motor beweegt (en piept).

Druk op de toets omhoog. De motor beweegt (en piept).

Druk op de P2 toets. De motor piept 4x.

Het product zal omhoog en omlaag bewegen.

Stel het product op de gewenste positie in.



Druk de STOP toets in totdat de motor beweegt. (De motor piept).

Het product zal omhoog en omlaag bewegen.

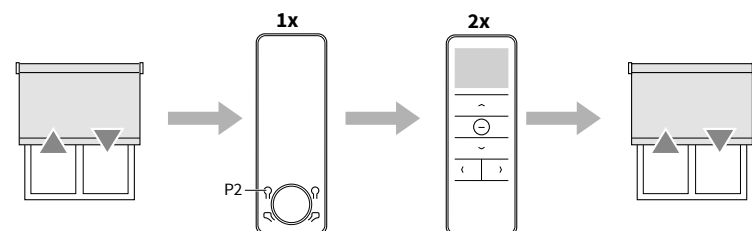
Stel het product in op de gewenste onderste positie.

Druk de STOP toets in totdat de motor beweegt. (De motor piept).

Het product maakt een op-neer beweging en is klaar voor gebruik.

## Het instellen of veranderen van de tussenpositie

Indien u de stop-toets langer dan 3 sec. indrukt, zal de motor vanuit elke positie naar de tussenpositie bewegen.



Ga naar de gewenste tussenpositie.

Druk 1x op de P2 toets.

Druk 2x op de STOP toets.

Het product beweegt op en neer ter bevestiging.

Om de tussenpositie te verwijderen/veranderen dient dezelfde procedure herhaald te worden op de stand van de tussenpositie

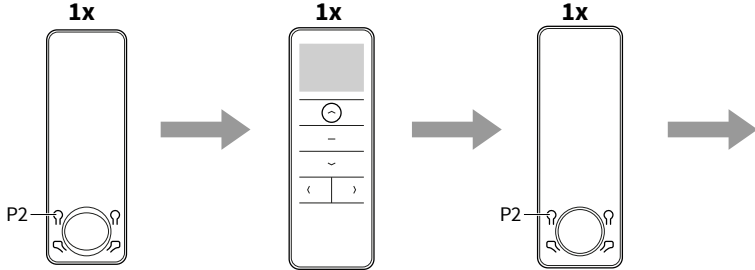
## Extra instellingen (Elke keer na het indrukken van de P2-toets zal de motor bewegen en piepen ter bevestiging.)

### Optie A: Het wissen van de eindpositie

Het wissen van de eindpositie kan op **2 manieren** toegepast worden:

**1.** Bij 'stap 1: Het inlezen van de eerste zender' worden tevens de eindposities verwijderd.

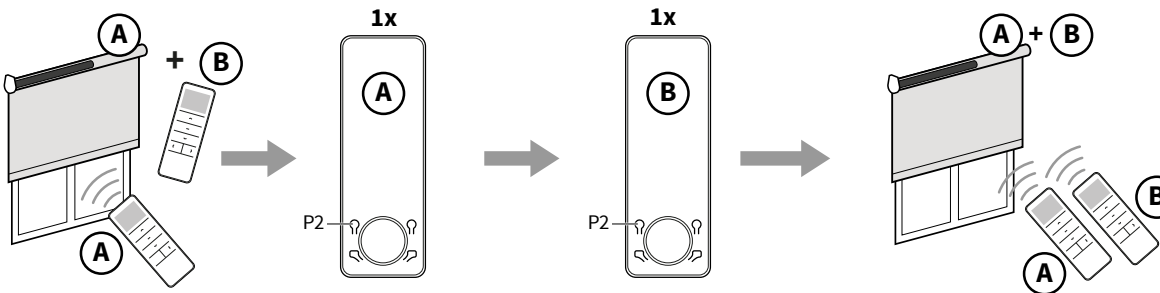
**2.**



Druk 1x op de P2 toets. (De motor piept 1x).    Druk op de toets omlaag. (De motor piept 1x).    Druk 1x op de P2 toets. (De motor piept 4x).

De eindposities zijn nu verwijderd uit het geheugen van de motor.  
U kunt nu opnieuw de eindpositie inlezen.

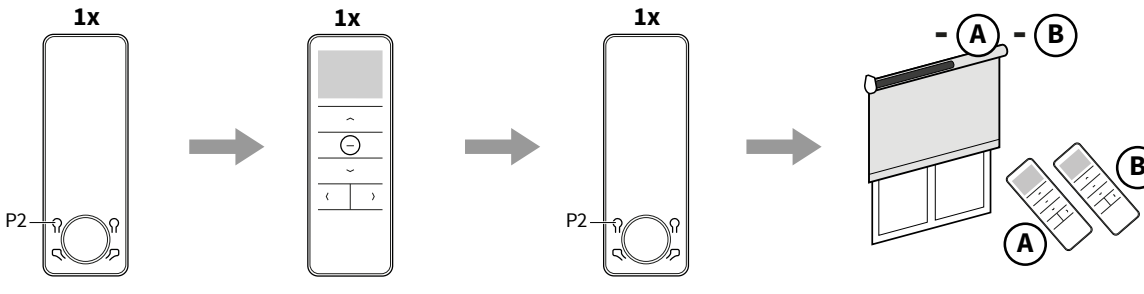
### Optie B: Het inlezen van meerdere zenders (maximaal 20 zenders per ontvanger)



Druk 2x op de P2-toets van de bestaande zender A.    Druk 1x op de P2-toets van de extra zender B.    Het programmeren van de nieuwe zender is klaar.

Om 1 zender te verwijderen dient u de bovenstaande handeling te herhalen.

### Optie C: Alle zenders verwijderen

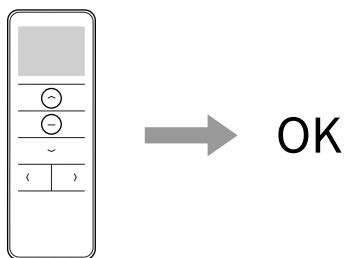


Druk 1x op de P2-toets. (De motor piept 1x).    Druk 1x op de STOP toets. (De motor piept 1x).    Druk 1x op de P2-toets. (De motor piept 5x).    Alle zenders zijn verwijderd



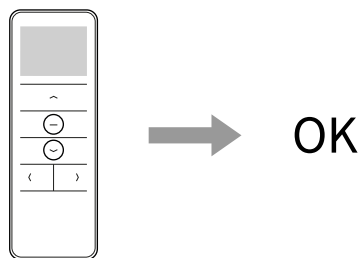
## Optie D: Snelheidsregeling

De snelheid van de motor verhogen.



Druk omhoog en stop tegelijk in tot de motor beweegt.

De snelheid van de motor verminderen.

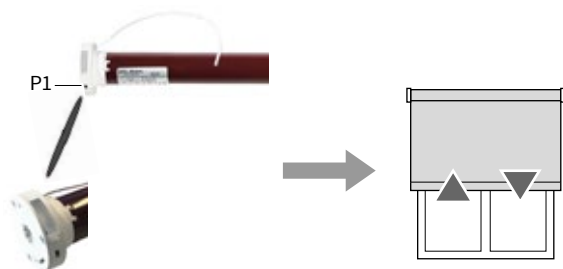


Druk omlaag en stop tegelijk in tot de motor beweegt.

Als de motor niet beweegt, staat hij al in de hoogste of laagste snelheid.

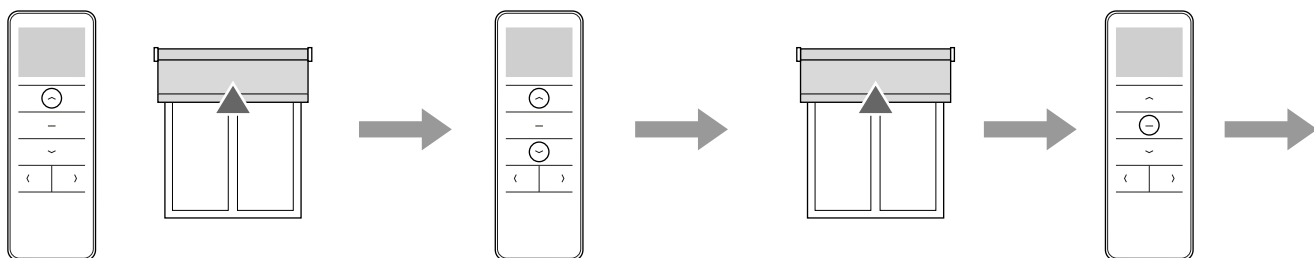
Er zijn 3 verschillende snelheden; namelijk 24 toeren → 1x ↑↓ - 28 toeren → 2x ↑↓ - 32 toeren → 3x ↑↓.

## Optie E: Alles resetten



De P1 toets ingedrukt houden, totdat de motor 4x op en neer beweegt.

## Optie F1: Het bijstellen van de bovenpositie



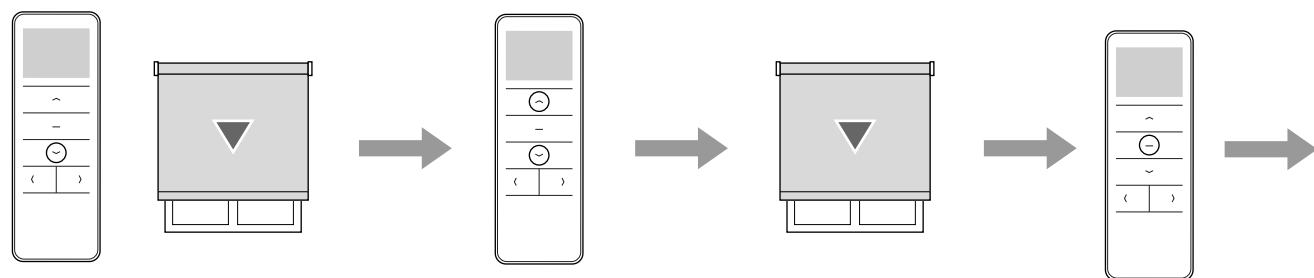
Ga naar de reeds ingestelde bovenste positie.

Druk tegelijk toets omhoog en de omlaag toets in totdat motor beweegt. (Piept 4x)

De motor beweegt op en neer. Ga naar de nieuwe bovenpositie.

Druk de stop toets in totdat motor beweegt op en neer! (Piept 1x)

## Optie F2: Het bijstellen van de onderpositie



Ga naar de reeds ingestelde onderste positie.

Druk tegelijk toets omhoog en de omlaag toets in totdat motor beweegt. (Piept 4x)

De motor beweegt op en neer. Ga naar de nieuwe onderpositie.

Druk de stop toets in totdat motor beweegt op en neer! (Piept 1x)